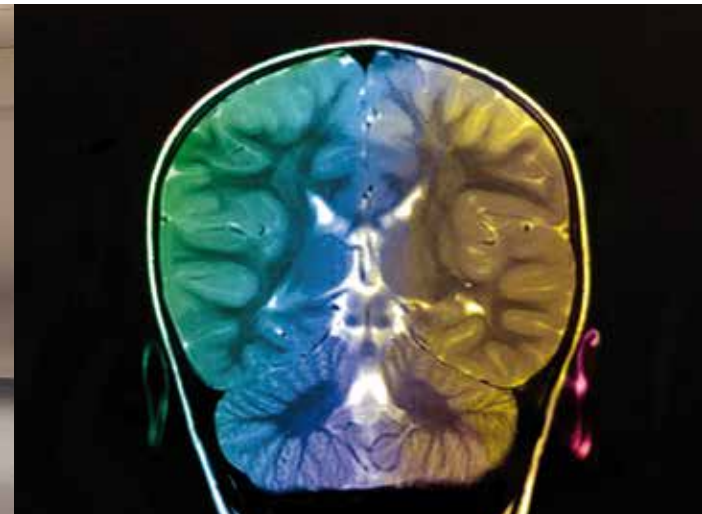


CONTACT :
communication.lyon@inserm.fr

INAUGURATION DE L'IMAGEUR HYBRIDE IRM-TEP (EQUIPEX LILI) VENDREDI 8 AVRIL 2016



Grâce au programme EQUIPEX des Investissements d'Avenir,
Lyon s'est doté du premier imageur hybride IRM-TEP de France
pour l'exploration simultanée de l'anatomie fine
et du fonctionnement à l'échelle moléculaire du corps humain (EQUIPEX LILI).
Cet instrument de pointe offre aux scientifiques et aux médecins des voies d'études innovantes
des fonctions normales et pathologiques du cerveau,
des dysfonctionnements cardiovasculaires, et de la physiopathologie des cancers,
permettant de proposer de nouveaux marqueurs diagnostics et pronostics,
et ainsi d'identifier de nouvelles cibles thérapeutiques.

KHALED BOUABDALLAH
président de l'Université de Lyon

LE PRÉSIDENT
de l'Université Claude Bernard Lyon 1

ALAIN FUCHS
président du CNRS

DOMINIQUE PELLA
délégué régional de l'Inserm

DOMINIQUE DEROUBAIX
*directeur Général
des Hospices Civils de Lyon*

ERIC MAURINCOMME
directeur de l'INSA de Lyon

FRANÇOIS MAUGUIÈRE
*président de la Fondation
Neurodis*

GÉRARD GIMENEZ
directeur du CERMEP

HASSAN SAFER-TEBBI
*président de Siemens
Healthcare S.A.S.*

Ont l'honneur de vous convier à

**l'inauguration de l'imageur hybride IRM-TEP (LILI)
Vendredi 8 avril à partir de 11h00**

*Amphithéâtre de l'hôpital neurologique
6° étage, entrée B*

Merci de confirmer votre présence sur www.univ-lyon1.fr/invitation

